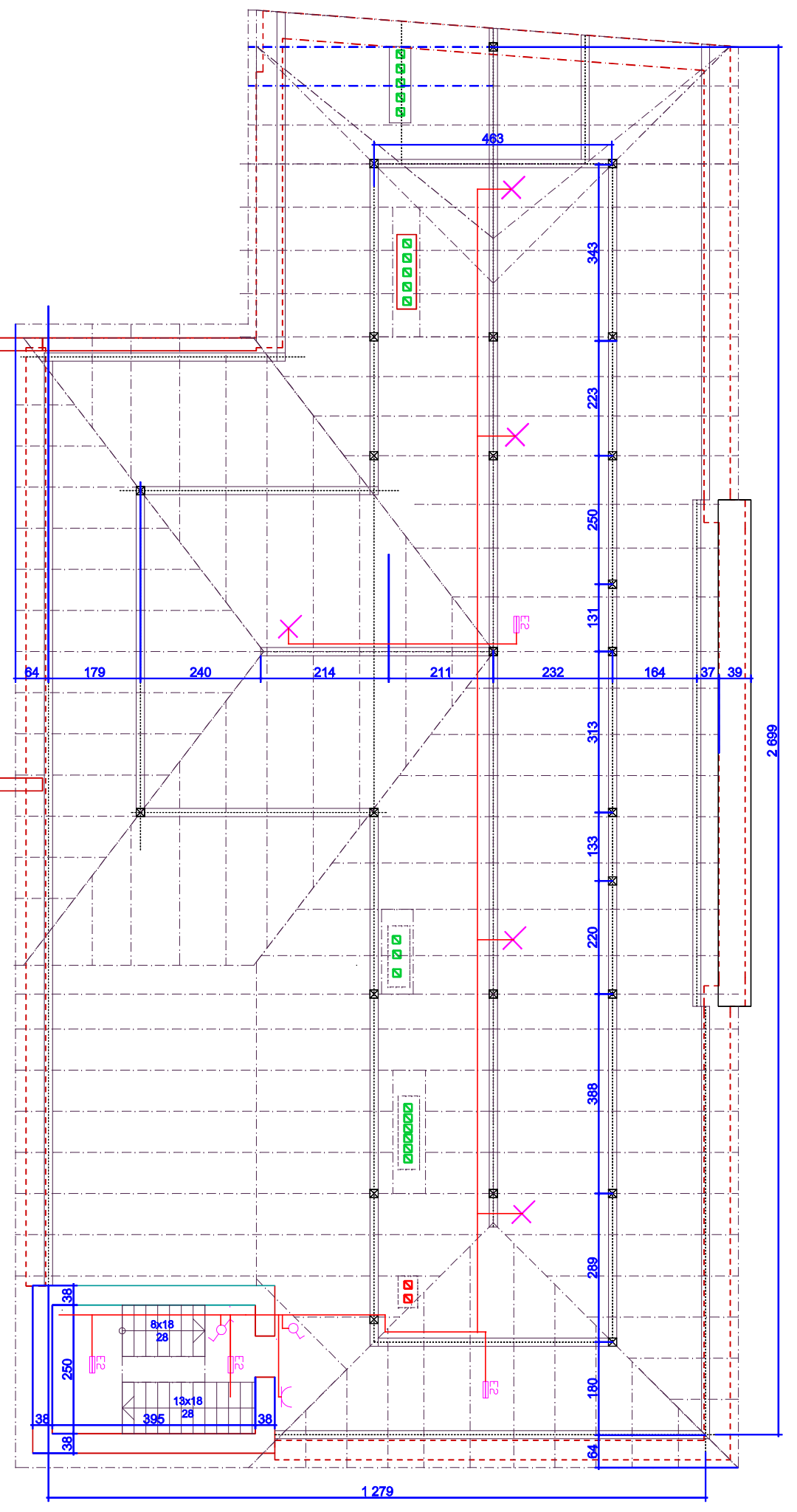


POKÓJ BIUROWY	3.01	PVC	A: 18,31 m2
POKÓJ BIUROWY	3.02	PVC	A: 18,74 m2
POKÓJ BIUROWY	3.03	PVC	A: 15,04 m2
KORYTARZ	3.04	RES	118,42 m2
WC	3.05	RES	A: 7,78 m2
POKÓJ BIUROWY	3.06	PVC	A: 7,75 m2
POKÓJ BIUROWY	3.07	PVC	A: 8,08 m2
POKÓJ BIUROWY	3.08	PVC	A: 7,29 m2
POKÓJ BIUROWY	3.09	PVC	A: 20,93 m2
POKÓJ BIUROWY	3.10	PVC	A: 21,42 m2
POKÓJ BIUROWY	3.11	PVC	A: 20,49 m2
POKÓJ BIUROWY	3.12	PVC	A: 19,55 m2
MS	3.13	RES	A: 12,38 m2
KORYTARZ	3.13	RES	118,32 m2

Uwagi:
 1. Instalacje w pokojach biurowych wykonać przewodem YDYp 3x1,5 oraz 3x2,5mm, układnym pod tynk. Osprzęd podtynkowy.
 2. Na słychu instalacje przewodem YDYo w rurkach RL22 układanych na uchwytych na drzewle. Osprzęt szczelny.

⊕	Beryl N 22/200 2x26W EVG
⊕	Beryl N 22/200 2x26W EVG Aw
⊕	Rubin T5 2x28W PPAR EVG
⊕	Rubin T5 2x35W PPAR EVG
⊕	Ametyst 2x24W IP65 EVG
⊕	Helios 8W 3h IP44
⊕	Helios DS 8W 3h IP44
⊗	OPRAWA SZCZELNA IP65 - 100W



Projektant	inż. Henryk Gałgański	27/64	szczęcin te-ar BIURO PROJEKTOWE TECHNOLOGII I ARCHITEKTURY UL. KAROLUBKA 4/2A, 71-604 SZCZECIN TEL. (091) 4212477, TEL/FAX (091) 4204143 TEL. KOM. 0001 700 988 e-mail: biuro@te-ar.pl	Nr umowy:	
Opracował	inż. Henryk Gałgański			Skala 1:100:	
Sprawdził	mgr inż. Jan Kisieliński	BS/64		Data	: 09.2008.
Opiekł	Komisarzat Polacji Szczecin Dąbko		Nr rys.:	5	
Adres:	Szczęcin, ul. Pomorska 15, dz. nr. 4/8, obręb. 4034.				
Stadium dokumentacji:	INSTALACJE ELEKTRYCZNE				
Temat:	RZUT 2 PIĘTRA				