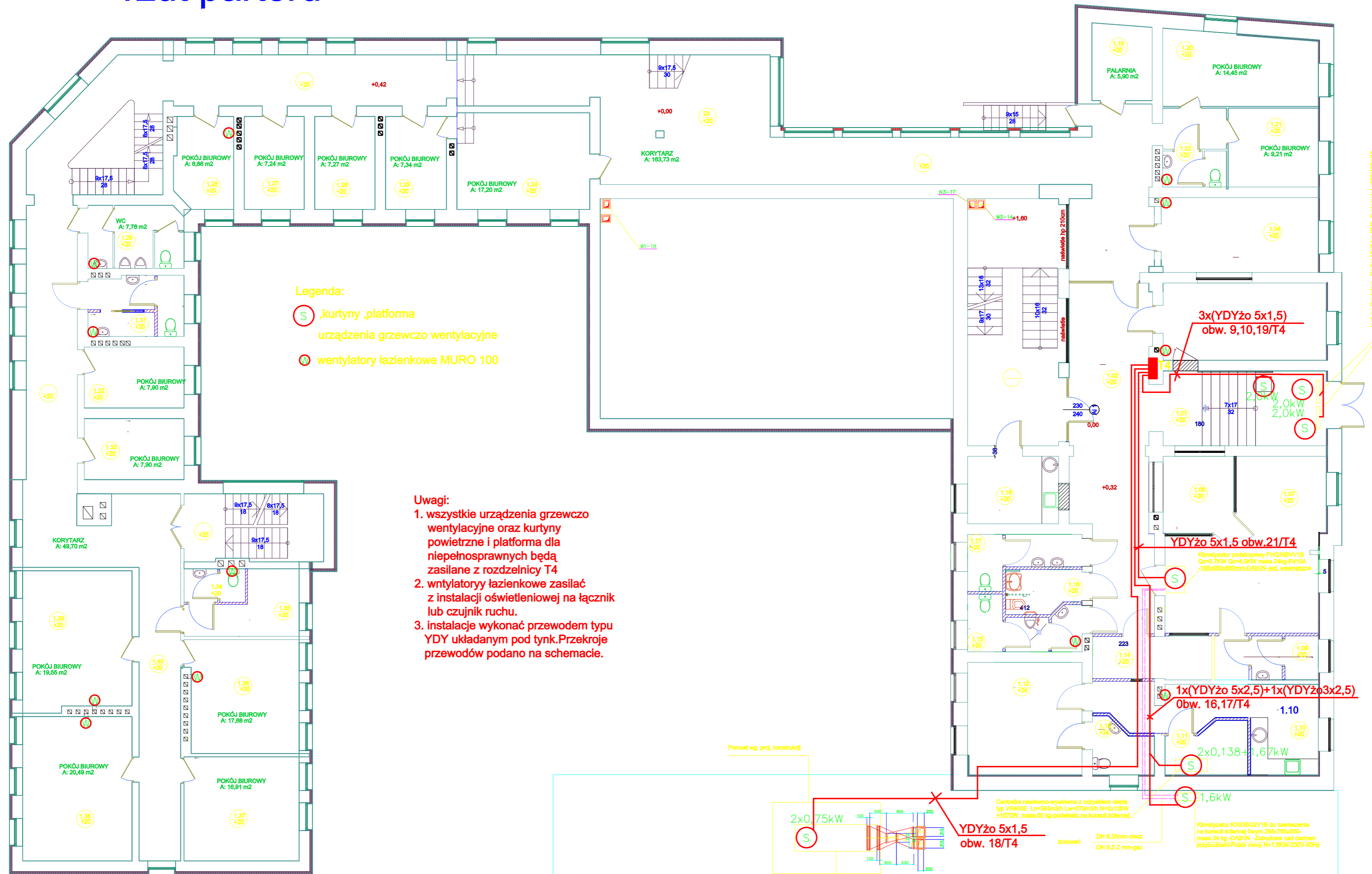
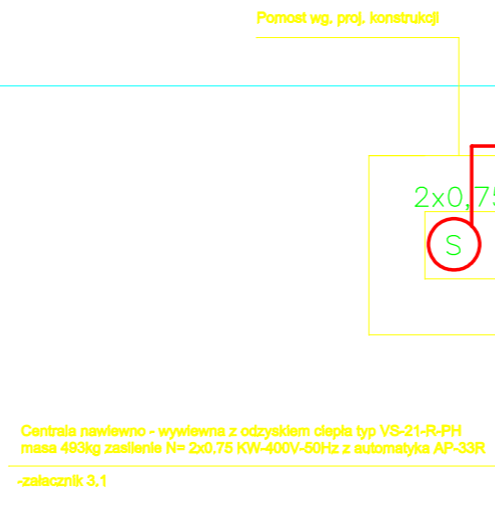


# rzut parteru



- Legenda:**
- S ,kurtyny ,platforma
  - urządzenia grzewczo wentylacyjne
  - W wentylatory łazienkowe MURO 100

- Uwagi:**
1. wszystkie urządzenia grzewczo wentylacyjne oraz kurtyny powietrzne i platforma dla niepełnosprawnych będą zasilane z rozdzielnic T4
  2. wentylatory łazienkowe zasilac z instalacji oświetleniowej na łącznik lub czujnik ruchu.
  3. instalacje wykonać przewodem typu YDY układanym pod tynk.Przekroje przewodów podano na schemacie.



kurtyna Powietrza „Podar Air” typ PH2 – Systemat L-0200000m3/h N=2,0KW-230V-50Hz masa 7,2 kg-kg.2

	UPR. ZTM	UPR. ZTM	UPR. BWA	UPR. BWA	UPR. LAMARY
	inż. Henryk Gałgalski	inż. Henryk Gałgalski	mgr inż. Jan Kisielewicz	mgr inż. Jan Kisielewicz	Komisariat Policji Szczecin-Dąbie
Adres:	Szczecin, ul. Pomorska 15 dz. nr. 4/6 Obręb 4034				
Strona/Stronamiara:	projekt Budowlano-Wykonawczy				
Skala:	1:100				
Imię i Nazwisko:	Instalacje elektryczne				
Temat:	zasilanie urządzeń wentylacyjnych				
Strona/Stronamiara:	25				
Strona/Stronamiara:	październik 2009r.				