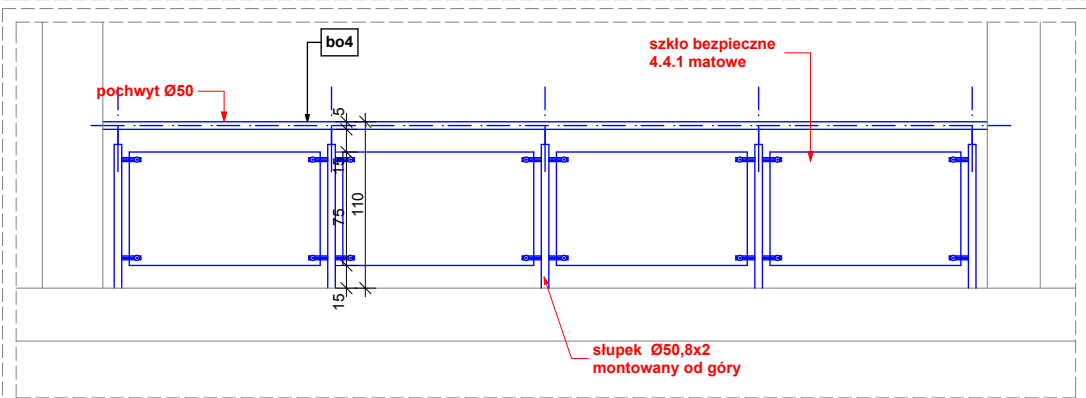
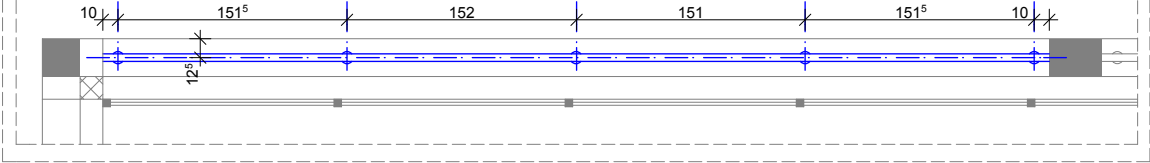
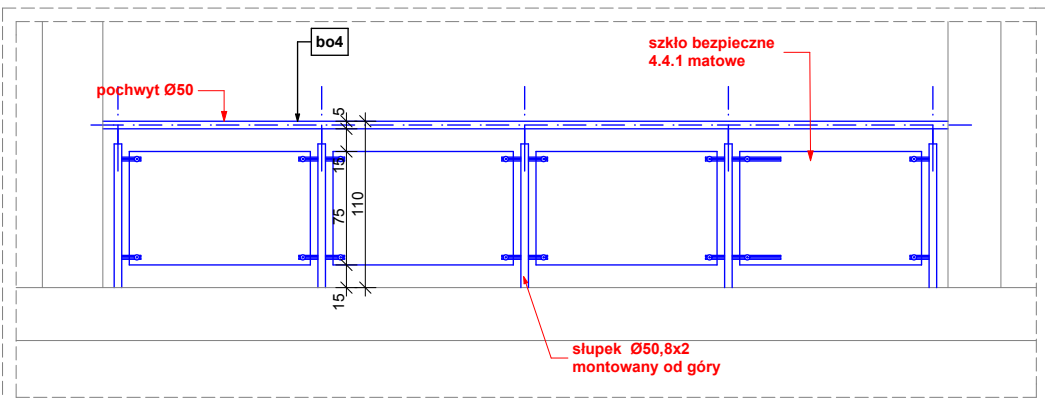
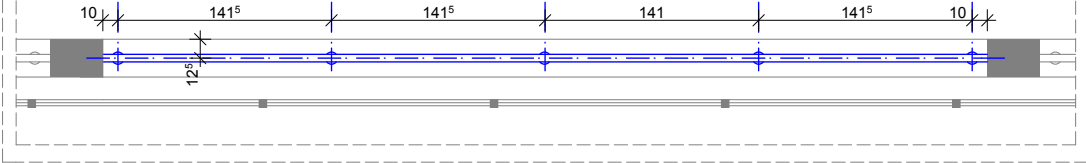


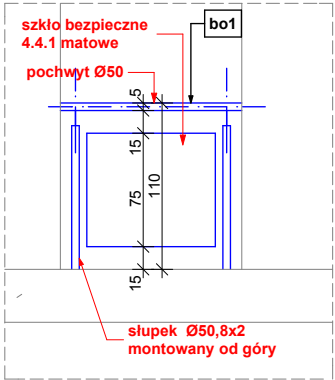
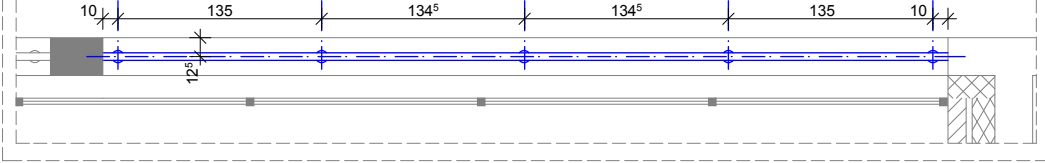
bo3 - 2 szt



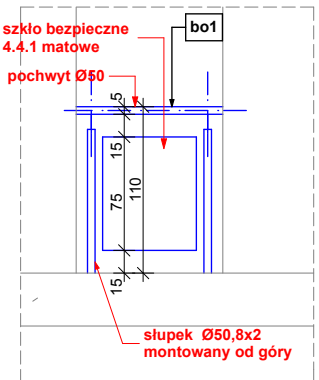
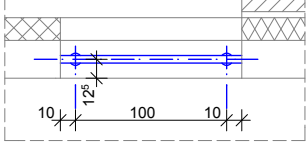
bo4 - 2 szt



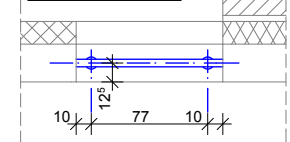
bo5 - 2 szt



bo1 - 2 szt



bo2 - 1 szt



UWAGA: Wszystkie wymiary skorygować indywidualnie na placu budowy

INWESTPROJEKT - ZACHÓD

Spółka z o.o. Łódź ul. Narutowicza 7/9



<div> <div>nazwa obiektu</div> <div>adres</div> </div>	<div> <div>BUDYNEK KOMENDY POWIATOWEJ POLICJI WRAZ Z ZESPOŁEM BUDYNKÓW TOWARZYSZĄCYCH</div> <div>Stargard Szczeciński, ul Warszawska 29 dz.nr 464, obręb 11</div> </div>		<div> <div>branża</div> <div>ARCH</div> </div>
<div> <div>temat rysunku</div> </div>	<div> <div>Detal balustrad wewnętrznych</div> <div>bo1-bo5</div> </div>		<div> <div>skala</div> <div>1:50</div> </div>
<div> <div>projektant</div> <div>asystent proj.</div> <div>sprawdz.</div> </div>	<div> <div>mgr inż. arch. D. Polakowska-Galewska 34/R-373/LOOIA/09, LO 0652</div> <div></div> <div>mgr inż. arch. B. Czyżykowski nr upr. 440/89/Wł</div> </div>	<div> <div>podpis</div> <div>podpis</div> <div>podpis</div> </div>	<div> <div> <div>data</div> <div>03. 2012</div> </div> <div> <div>data</div> <div></div> </div> <div> <div>data</div> <div>03. 2012</div> </div> </div>
			<div> <div>nr rys</div> <div>nr strony</div> </div>