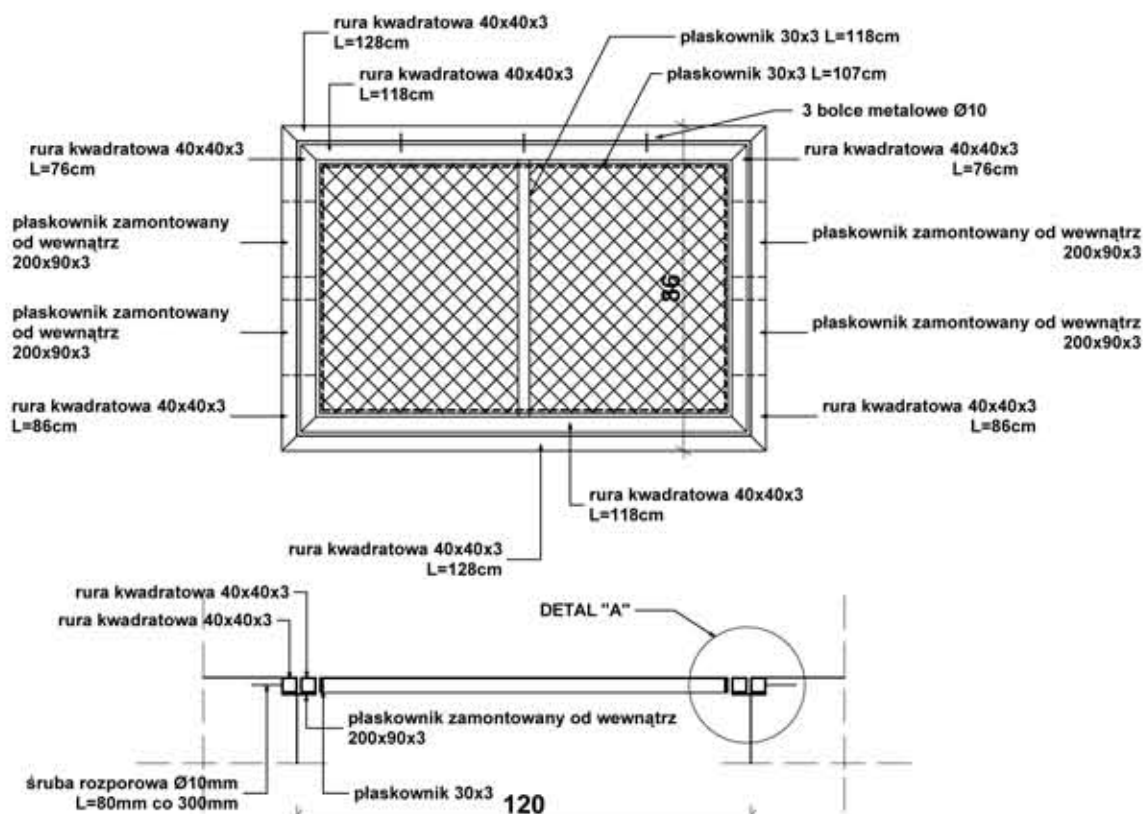


Sk2
SIATKA STALOWA O 4 mm 10x10mm
WE WNEŹE 120 x 86
3 szt.

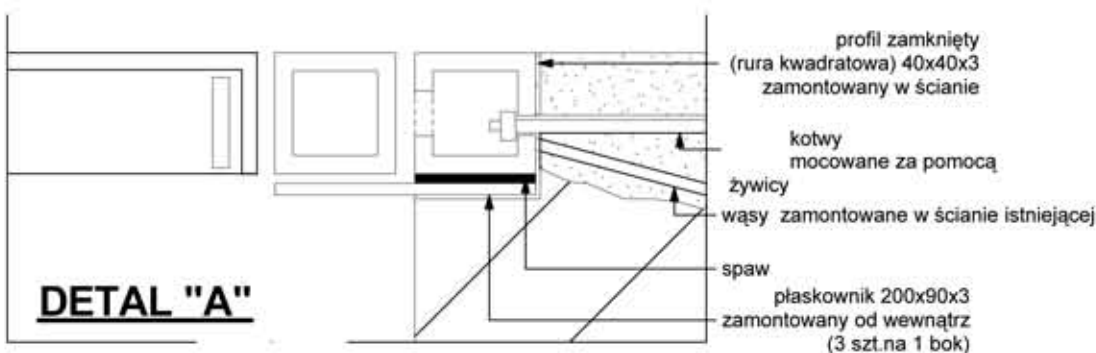


Zestawienie (Sk2):

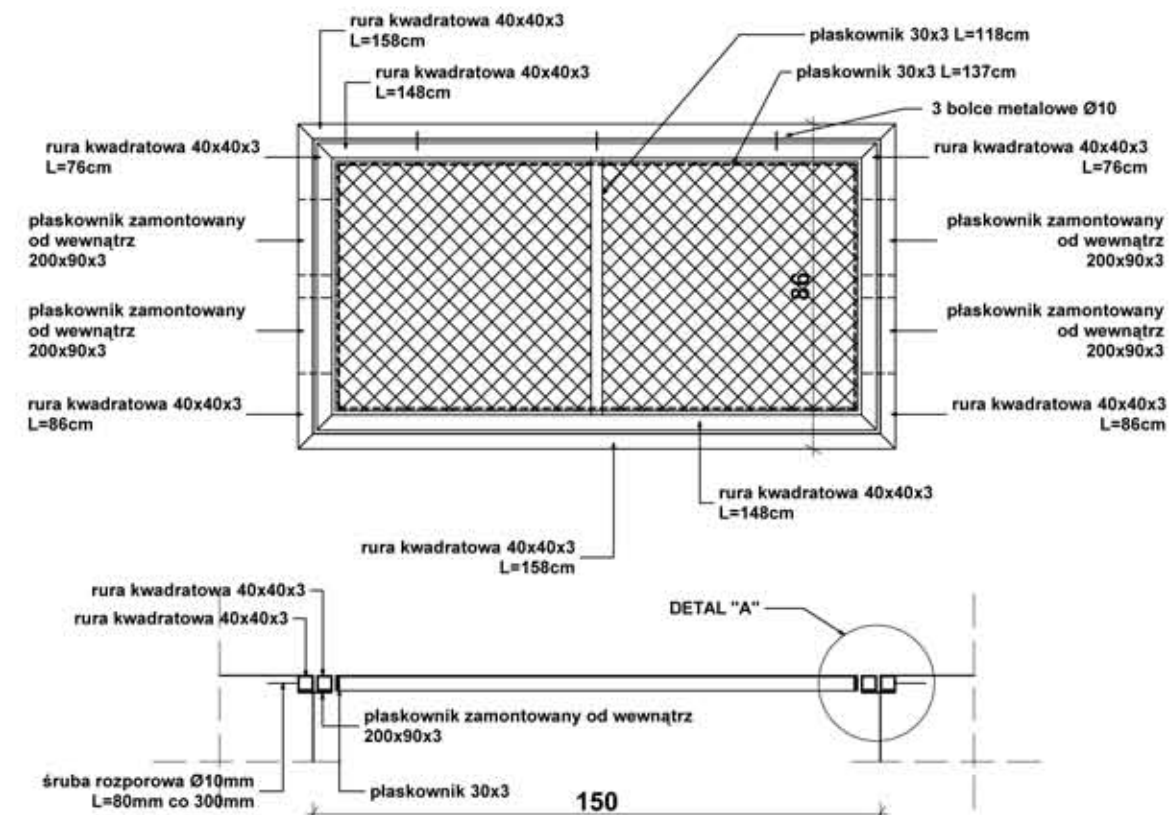
element	dl.elementu [m]	masa [kg/m]	ilość sztuk	masa całościowa [kg]
rura □ 40x40x3	1,18	3,17	2	7,48
rura □ 40x40x3	1,28	3,17	2	8,12
rura □ 40x40x3	0,76	3,17	2	4,82
rura □ 40x40x3	0,86	3,17	2	5,45
płaskownik 30x3	0,65	0,705	2	0,92
płaskownik 30x3	1,07	0,705	2	1,51
płaskownik 30x3	0,68	0,705	1	0,48
płaskownik 90x3	0,2	2,12	4	1,70
				30,48

$$30,48 + 10\% \times 30,48 = 33,53 \text{ kg}$$

$$33,53 \text{ kg} \times 3 \text{ sztuk} = 100,59 \text{ kg}$$



Sk1
SIATKA STALOWA O 4 mm 10x10mm
WE WNEŹE 150 x 86
2 szt.



Zestawienie (Sk1):

element	dl.elementu [m]	masa [kg/m]	ilość sztuk	masa całościowa [kg]
rura □ 40x40x3	1,48	3,17	2	9,38
rura □ 40x40x3	1,58	3,17	2	10,02
rura □ 40x40x3	0,76	3,17	2	4,82
rura □ 40x40x3	0,86	3,17	2	5,45
płaskownik 30x3	0,65	0,705	2	0,92
płaskownik 30x3	1,37	0,705	2	1,93
płaskownik 30x3	0,68	0,705	1	0,48
płaskownik 90x3	0,2	2,12	4	1,70
				34,70

$$34,70 + 10\% \times 34,70 = 38,17 \text{ kg}$$

$$38,17 \text{ kg} \times 2 \text{ sztuk} = 76,34 \text{ kg}$$

INWESTPROJEKT - ZACHÓD

Spółka z o.o. Łódź ul. Narutowicza 7/9



nazwa obiektu	BUDYNEK KOMENDY POWIATOWEJ POLICJI WRAZ Z ZESPOŁEM BUDYNKÓW TOWARZYSZĄCYCH			branża
adres	Stargard Szczeciński, ul. Warszawska 29 dz.nr 464, obręb 11			ARCH
temat rysunku	DETAL SIATKI NA GRZEJNIK Sk1, Sk2			skala 1:20
projektant	mgr inż. arch. D. Polakowska-Galewska 34/R-373/LOOIA/09, LO.0652	podpis	data 03. 2012	nr rys.
asystent proj.		podpis	data	
sprawdz.	mgr inż. arch. B. Czyżykowski nr upr. 440/89/WI	podpis	data 03. 2012	
				nr strony

UWAGA:
Wszystkie wymiary skorygować indywidualnie na placu budowy