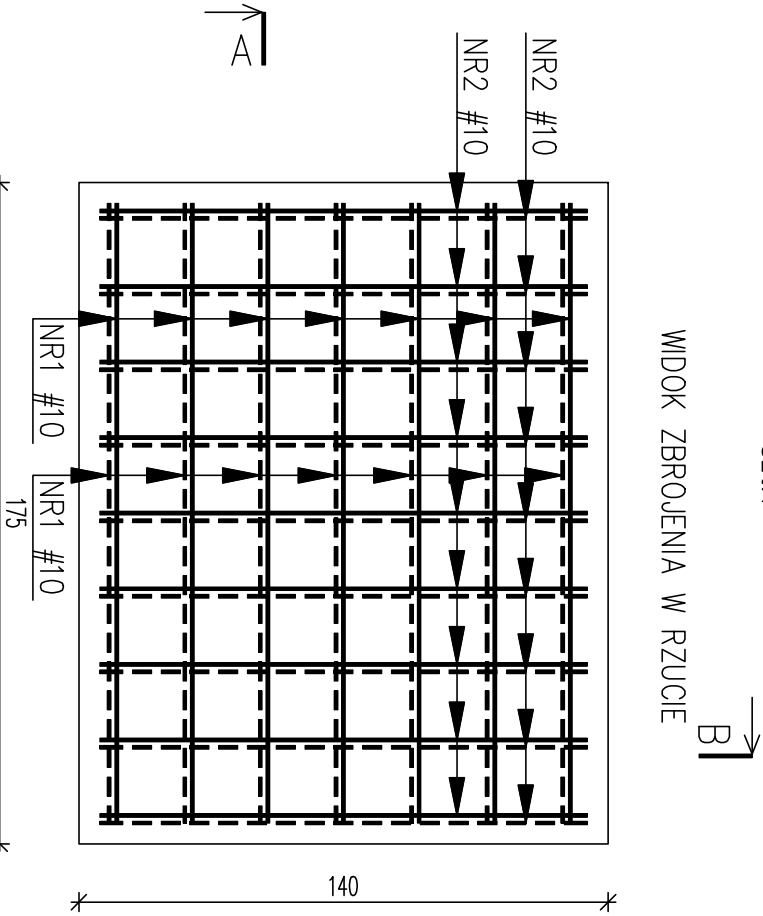
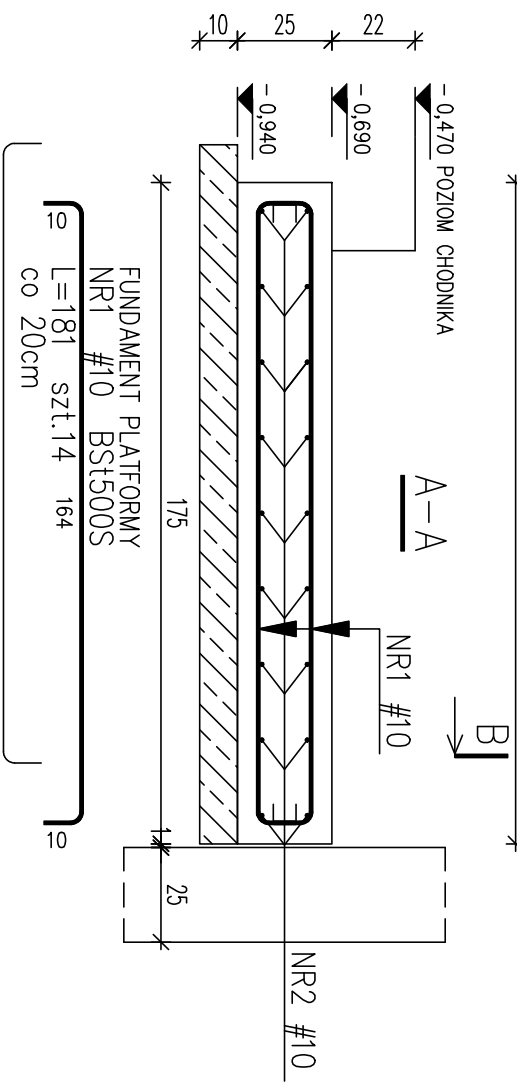
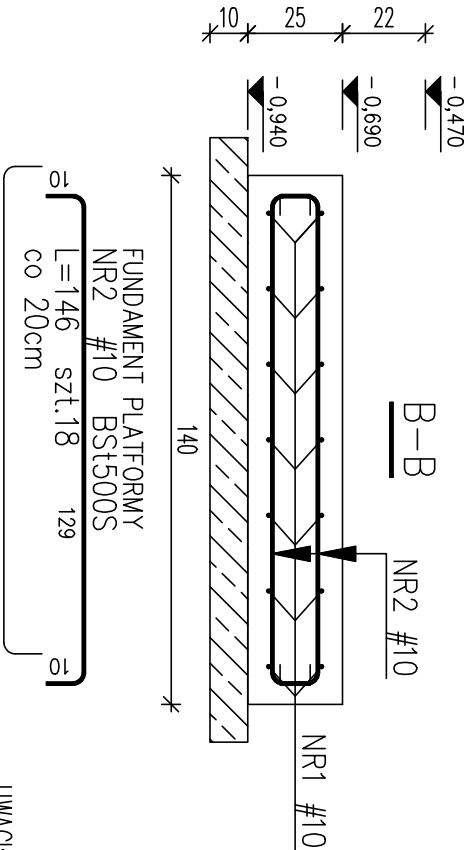


POZ. FUNDAMENT PLATFORMY  
szł.1

WIDOK ZBROJENIA W RZUCIE



ZBROJENIE DOLNE  
ZBROJENIE GÓRNE



ZESTAWIENIE STALI


Nr pręta	Ø	Stal	Długość pręta	Ilość			Dł. łączna BSt500S Ø10
				prętów na 1 poz.	pozycji	prętów łącznie	
-	mm	-	cm	szt.			m
FUNDAMENT PLATFORMY							
1	10	BSt500S	181	14	1	14	25,34
2	10	BSt500S	146	18	1	18	26,28
Razem długość prętów						mb	51,62
Ciężar jednostkowy						kg/mb	0,617
Ciężar prętów dla danej średnicy						kg	31,8
Ciężar łącznie						kg	31,8

UWAGA : Sumaryczna długość prętów jest długością rzeczywistą w osi pręta metodą B wg PN-EN ISO 3766:2006.

- UWAGI:
- NINIEJSZY RYSUNEK ROZPATRYWAĆ ŁĄCZNIE Z ODPWIEDNIMI RYSUNKAMI ARCHITEKTONICZNYMI I INSTALACYJNYMI.
  - PODZĄS WYKONYWANA ROBÓT ZIEMNYCH UNIKAĆ NADMIERNEGO NAMODNIENIA GRUNTU RODZIMEGO ORAZ NARUSZANIA JEGO NATURALNEJ STRUKTURY.
  - WSZYSTKIE MATERIAŁY BUDOWLANE I ELEMENTY WYPOSAŻENIA MUSZĄ POSIADAĆ ŚWIADECTWA DOPUSZCZAJĄCE JE DO UŻYTKOWANIA.
  - WIERZCH PŁYTY FUNDAMENTOWEJ MUSI ZNAJDOWAĆ SIĘ 22cm PONIŻEJ POZIOMU CHODNIKA.

MINIMALNE OTULENIE PRĘTÓW  
GŁÓWNYCH WYNOSI 5cm

BETON C20/25 (B25)  
STAŁ ZBROJENIOWA  
AIIIIN – BSt500S – PRĘTY GŁÓWNE  
i MONTAŻOWE

INWESTPROJEKT - ZACHÓD					
Spółka z o.o. Łódź ul. Narutowicza 7/9					
					
nazwa obiektu	BUDYNEK KOMENDY POWIATOWEJ POLICJI WRAZ Z ZESPÓŁEM BUDYNKÓW TOWARZYSZĄCYCH				branża KONSTRUKCJA
adres	Starogard Szczeciński, ul. Warszawska 29 dz.nr 464, obręb 11				
temat rysunku	ZBROJENIE FUNDAMENTU POD PLATFORMĘ DLA NIEPEŁNOSPRAWNYCH				skala 1:20
projektant	dr inż. R. Mes nr upr. LOD/0338/PWOK/05	podpis	data 03.2012		nr rys
asystent proj.	mgr inż. Damian Banaszczyk	podpis	data 03.2012		K1-7.9
sprawdz.	mgr inż. R. Kaluża nr upr. LOD/BO/257102.10101/MK	podpis	data 03.2012		nr strony