

Opis przedmiotu zamówienia – krzesła, fotele obrotowe

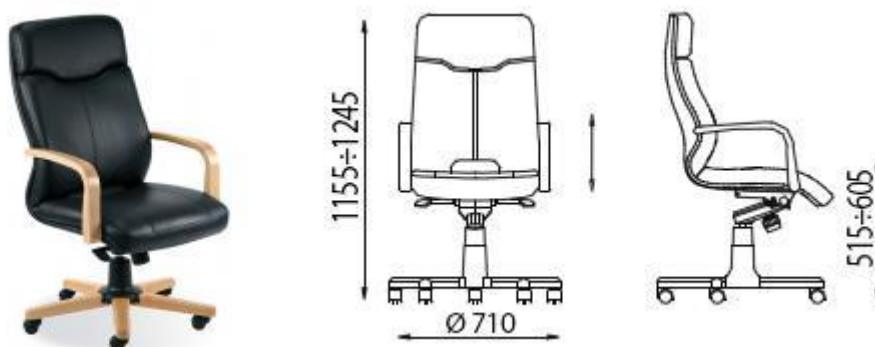
Szczegółowy opis przedmiotu zamówienia

1. Fotel gabinetowy

Fotel obrotowy gabinetowy z drewnianymi wykończeniami. Oparcie i siedzisko fotela wykonane jest w formie jednego kubelka, pokryte pianką tapicerską o grubości nie mniejszej niż 70 mm oraz gęstości min. T 35. Front fotela pokryty jest skórą licową. Fotel wyposażony jest w podłokietniki z ręcznie polerowanego drewna, przytwierdzone na stałe do siedziska i oparcia. Podstawa jezdna fotela, wykonana z metalu, pokryta nakładkami drewnianymi, zaopatrzona w kółka samohamowne. Fotel wyposażony jest w podnośnik gazowy oraz mechanizm o następujących funkcjach:

- możliwość bujania się,
- blokada oparcia w co najmniej 5 pozycjach,
- regulowana siła oporu oparcia i siedziska,
- zabezpieczenie przed uderzeniem oparcia w plecy
- Wymagane wymiary fotela +/- 20mm

Fotel musi posiadać atest wytrzymałościowy w zakresie bezpieczeństwa użytkowania z wynikiem pozytywnym wg norm PN-EN, wydany przez niezależny ośrodek badawczy.



Kolor fotela w dwóch wersjach:

A – kolor tapicerki czarny, drewnianych elementów w kolorze koniak wg wzornika RIBES

B- kolor tapicerki czarny, drewnianych elementów w kolorze calvados- wg. Wzornika firmy Egger o sygnaturze H 1951.

Propozycja Wykonawcy:

.....
(należy podać: markę, znak towarowy lub inne przypisane wyłącznie temu produktowi cechy)

2. Fotel dyżurnego typu Sonata lub równoważny

Fotel Sonata 24/7 lub równoważny obciążenie 150 kg

wysokość fotela: 1215 -1310mm,

głębokość siedziska: 510mm,
szerokość siedziska: 540mm,
wysokość siedziska od podłogi: 485-580mm,
wysokość podłokietnika: 215mm,
średnica podstawy: 700mm,
zagłówek tapicerowany o wymiarach:
szer. 220mm, wys.170mm.

Fotel ergonomiczny, posiadający mechanizm synchroniczny z funkcją zapewniającą stałe podparcie pleców podczas pracy oraz możliwość zablokowania w min. pięciu pozycjach. Siedzisko i oparcie fotela wykonane jest ze sklejki bukowo-brzozowej o grubości min. 12 mm. Siedzisko pokryte jest pianką T-21 o gr. grubości formatki min. 20mm, T-25 formatki 20mm, T-40 o grubości formatki 40mm. Fotel posiada zagłówek zintegrowany z siedziskiem na stałe, którego szkielet został wykonany ze sklejki o grubości nie mniejszej niż 7 mm. Siedzisko i oparcie fotela wraz z zagłówkiem i podłokietnikami tapicerowane tkaniną : 50% poliamid, 33% wełna, 10% visil, 7% wiskoza , ścieralność: 500.000 cykli Martindale włókno z wiskozy o właściwościach ognioodpornych posiadającą pozytywny atest na trudnopalność: (próba papieros PN-EN 1021.1, zapalka PN-EN 1021.2 , poparte odpowiednimi dokumentami wydanymi przez niezależny ośrodek) badawczy. Podstawa jezdna fotela wykonana jest z metalu chromowanego z kółkami jezdnyimi średnicy min. 65mm. Regulacja wysokości na podnośniku pneumatycznym (obróć 360 stopni) kolor czarny tapicerki fotela. Fotel musi posiadać atest wytrzymałościowy w zakresie bezpieczeństwa użytkowania z wynikiem pozytywnym wg norm PN-EN, wydany przez niezależny ośrodek badawczy.



Propozycja Wykonawcy:

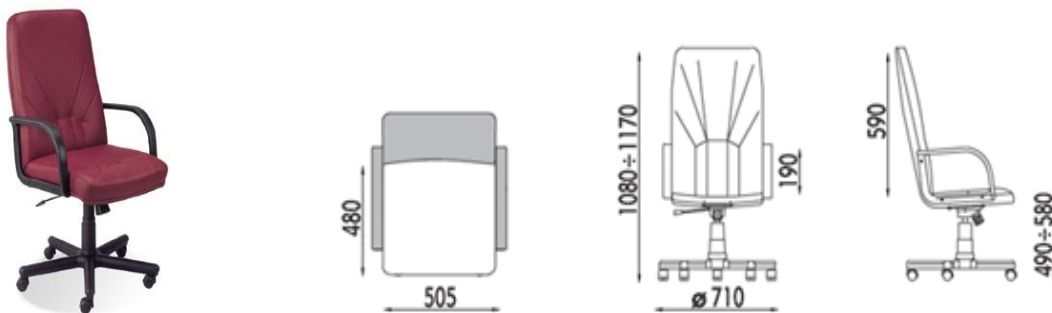
.....
(należy podać: markę, znak towarowy lub inne przypisane wyłącznie temu produktowi cechy)

3. Krzesło gabinetowe typu Menager lub równoważne

Oparcie i siedzisko krzesła pokryte pianką tapicerską o grubości nie mniejszej niż 70 mm oraz gęstości min. T 35. Krzesło wyposażone jest w podłokietniki przytwierdzone na stałe do siedziska i oparcia. Stabilna pięcioramienna metalowa podstawa jezdna pokryta nakładkami z plastiku z samohamownymi kółkami do powierzchni dywanowych. Kolor fotela czarny. Materiał sztuczna skóra. Krzesło wyposażone jest w podnośnik gazowy oraz mechanizm o następujących funkcjach:

- możliwość bujania się,
- blokada oparcia w co najmniej 5 pozycjach,
- regulowana siła oporu oparcia i siedziska,
- zabezpieczenie przed uderzeniem oparcia w plecy

Krzesło musi posiadać atest wytrzymałościowy w zakresie bezpieczeństwa użytkowania z wynikiem pozytywnym wg norm PN-EN, wydany przez niezależny ośrodek badawczy.



Propozycja Wykonawcy:

(należy podać: markę, znak towarowy lub inne przypisane wyłącznie temu produktowi cechy)

4 . Krzesło obrotowe

wysokość całkowita : 955-1080 mm

szerokość całkowita : 590 mm

głębokość całkowita : 620 mm

wysokość siedziska : 455-585 mm

szerokość siedziska : 480 mm

głębokość siedziska : 370 mm

Opis

Baza pięcioramienna, w całości odlewana z bardzo wytrzymałego poliamidu, bez metalowego szkieletu, kółka plastikowe wyposażone w hamulec, który zapobiega „odjeżdżaniu” krzesła bez obciążenia. Podnośnik gazowy zapewniający płynną regulację wysokości siedziska. Osłona amortyzatora plastikowa. Mechanizm CPT– umożliwia oddzielną zmianę kąta oparcia względem siedziska oraz zmianę odległości oparcia od siedziska i wysokości siedziska. Siedzisko wykonane ze sklejki z drewna liściastego, wykładane specjalnie modelowaną pianką ciętą o dużej gęstości, tapicerowaną tkaniną ,oparcie z tworzywa wykładane specjalnie modelowaną pianką ciętą o dużej gęstości, tapicerowaną tkaniną. Oparcie odpowiednio wyprofilowane z wyraźnym podparciem pod część lędźwiową. Regulacja wysokości oparcia z tyłu oparcia maskownica plastikowa w kolorze czarnym. Siedzisko i oparcie fotela tapicerowane tkaniną tapicerską o składzie 100% poliester, posiadającą odporność na ścieranie nie mniej niż 150 000 cykli Martindale oraz posiadającą pozytywny atest na trudnopalność: (próba papieros i zapalka), poparte odpowiednimi dokumentami wydanymi przez niezależny ośrodek badawczy. Tkanina nietoksyczna PN-88/b-20855. Krzesło musi posiadać atest wytrzymałościowy w zakresie bezpieczeństwa użytkowania z wynikiem pozytywnym wg norm PN-EN, wydany przez niezależny ośrodek badawczy.

Kolorystyka tapicerki

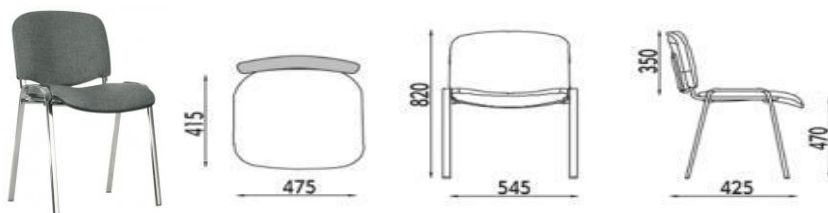
Oban nr EF- 002 szary (wg. Palety wzorników umieszczonej na końcu załącznika).



przykładowa wizualizacja

5 . Krzesło ISO wyściełane

Krzesło tapicerowane na czterech nogach. Rama siedziska i oparcia wykonana z owalnego profilu metalowego 30x15mm z wykończeniem chrom. Siedzisko wykonane ze sklejki, tapicerowane pianką tapicerską o grubości formatki min.30 mm oraz tkaniną. Oparcie tapicerowane pianką tapicerską o grubości formatki min.25 mm oraz tkaniną. Siedzisko i oparcie fotela pokryte tkaniną tapicerską o składzie 100% posiester, posiadającą odporność na ścieranie nie mniej niż 150 000 cykli Martindale oraz posiadającą pozytywny atest na trudnopalność: (próba papieros i zapalka), poparte odpowiednimi dokumentami wydanymi przez niezależny ośrodek badawczy. Plecy oparcia pokryte plastikową osłoną w kolorze czarnym. Musi mieć stopki przytwierdzone ,chroniące podłogi przed zarysowaniami. Krzesło można składować w stos, minimum 10 sztuk. Krzesło musi posiadać atest wytrzymałościowy w zakresie bezpieczeństwa użytkowania z wynikiem pozytywnym wg norm PN-EN, wydany przez niezależny ośrodek badawczy. Tkanina nietoksyczna PN-88/b-20855.



przykładowa wizualizacja

Kolorystyka tapicerki - Oban nr EF- 010 granatowy (wg. Palety wzorników umieszczonej na końcu załącznika).

6. Krzesło ISO drewniane

Wymiary: wysokość 820 mm
Szerokość podstawy: 545 mm
Kolor: jasny buk

Opis

Krzesło na stalowej chromowanej konstrukcji. Oparcie i siedzisko wykonane z giętej, polakierowanej sklejki bukowej oraz wycięciem w oparciu umożliwiającym łatwe przenoszenie krzeseł. Konstrukcja umożliwia sztaplowanie krzeseł w stosie do min. 4 szt. Bez oparcia głowy oraz podłokietników. Krzesło musi posiadać atest wytrzymałościowy w zakresie bezpieczeństwa użytkowania z wynikiem pozytywnym wg norm PN-EN, wydany

przez niezależny ośrodek badawczy.



Przykładowa wizualizacja

7. krzesła zespolone - 4 osobowe

wysokość: 840 mm

wysokość siedziska: 480 mm
wysokość oparcia: 360 mm
wysokość podłokietników: 210 mm
głębokość siedziska: 450 mm
szerokość siedziska: 445 mm
szerokość podstawy: 620 mm
długość podstawy: 2370 mm

Opis

Wykonane z bukowej, profilowanej sklejki w metalowej, malowanej proszkowo ramie. Wygodne podłokietniki o drewnianych, komfortowych nakładkach. Regulowane stopki. Siedzisko: profilowane z wysokogatunkowej sklejki bukowej. Podłokietniki: z ręcznie polerowanego litego drewna. Podstawa: metalowa. Krzesło musi posiadać atest wytrzymałościowy w zakresie bezpieczeństwa użytkowania z wynikiem pozytywnym wg norm PN-EN, wydany przez niezależny ośrodek badawczy. Regulowane stopki niwelujące nierówności podłoża. Kolor: jasny buk.



przykładowa wizualizacja

8. Krzesło warsztatowe

Opis

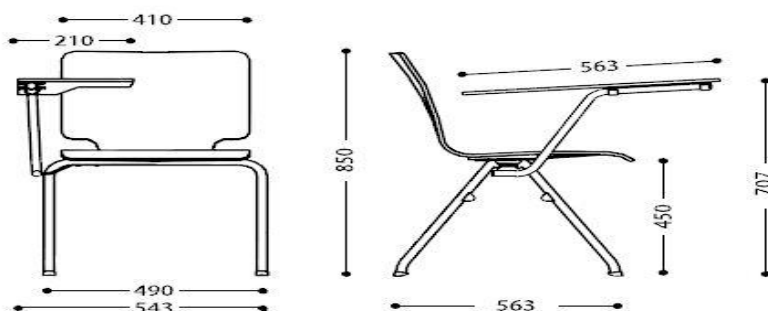
Materiał konstrukcyjny krzesła to stal, głębokość siedziska - 405 mm, szerokość siedziska 405 mm. Materiał siedziska drewno prasowane. Szerokość oparcia – 390 mm, wysokość oparcia 230 mm. Materiał oparcia drewno prasowane. Materiał krzyżaka stal. Nośność 110 kg. Siedzisko i oparcie odporne na oleje, smar i wodę w kolorze buku. Stalowy pięcioramienny krzyżak w kolorze czarnym. Regulacja wysokości za pomocą siłownika pneumatycznego. Wyposażenie podwozia to rolki. krzesło musi posiadać atest wytrzymałościowy w zakresie bezpieczeństwa użytkowania z wynikiem pozytywnym wg norm PN-EN, wydany przez niezależny ośrodek badawczy.



przykładowa wizualizacja

9. Krzesło z pulpitem

Krzesło stacjonarne na ramie z 4 nogami. Siedzisko i oparcie wykonane ze sklejki bukowej gięto-klejonej o grubości nie mniejszej niż 10 mm w każdym miejscu. Siedzisko i oparcie jednocześnie z wycięciem zwężającym szerokość pomiędzy siedziskiem i oparciem. Stelaż wykonany z rury stalowej o średnicy min.20 mm, tworzący kształt odwróconej litery V, chromowany. Stelaż wyposażony w plastikowe odbojniki mocowane do rury, które zabezpieczają powierzchnię siedziska i oparcia przed zniszczeniem podczas składowania w stos. Nogi wyposażone w stopki tworzywowe. Miska siedziska połączona z ramą za pośrednictwem krążków montażowych wykonanych z sklejki. Konstrukcja krzesła umożliwia sztaplowanie w ilości co najmniej 10 szt. bez konieczności demontażu pulpitem. Krzesło posiada wmontowane łączniki umożliwiające sztywne połączenie go z kolejnym w rzędzie bez użycia narzędzi. Jeden podłokietnik z przymocowanym plastikowym, składanym pulpitem (w opcji dla lewo jak i praworęcznych) z możliwością demontażu. Krzesło musi posiadać atest wytrzymałościowy w zakresie bezpieczeństwa użytkowania z wynikiem pozytywnym wg norm PN-EN, wydany przez niezależny ośrodek badawczy



10 . krzesło kuchenne

Wymiary: wysokość krzesła – 89 cm, wysokość siedziska – 47 cm, długość – 45 cm, szerokość – 45 cm

Krzesło na metalowej chromowanej ramie z rurek o przekroju okrągłym. Siedzisko tapicerowane tkaniną tapicerską łatwowymywalną, posiadającą odporność na ścieranie nie mniej niż 40 000 cykli Martindale, posiadającą atest higieniczny, oraz posiadającą pozytywny atest na trudnopalność: (próba papieros), poparte odpowiednimi dokumentami wydanymi przez niezależny ośrodek badawczy. Kolor siedziska beżowy. Musi stopki przytwierdzone chroniące podłogi przed zarysowaniami. Krzesło musi posiadać atest wytrzymałościowy w zakresie bezpieczeństwa użytkowania z wynikiem pozytywnym wg norm PN-EN, wydany przez niezależny ośrodek badawczy.



przykładowa wizualizacja

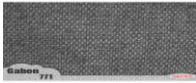
11 . Kanapa rozkładana

wymiary: długość: 202 cm
głębokość: 95 cm
pow. spania: 185 x 122 cm

Kanapa trzyosobowa z funkcją spania., ze skrzynią na pościel. Cała powierzchnia spania jest wykonana na bonellu sprężynowym. Kanapa ma boki z elementami drewnianymi. Boki drewniane w kolorze zbliżonym do calvados. Szkielet drewniany tapicerowany pianką tapicerską o gęstości min.25kg/m2 oraz tkaniną tapicerską o składzie 100% poliester, posiadającą odporność na ścieranie nie mniej niż 150 000 cykli Martindale oraz posiadającą pozytywny atest na trudnopalność: (próba papieros i zapalka), poparte odpowiednimi dokumentami wydanymi przez niezależny ośrodek badawczy. Kanapa musi posiadać atest wytrzymałościowy w zakresie bezpieczeństwa użytkowania z wynikiem pozytywnym wg norm PN-EN, wydany przez niezależny ośrodek badawczy.



przykładowa wizualizacja



materiał Gabon 771 lub równoważny kolor

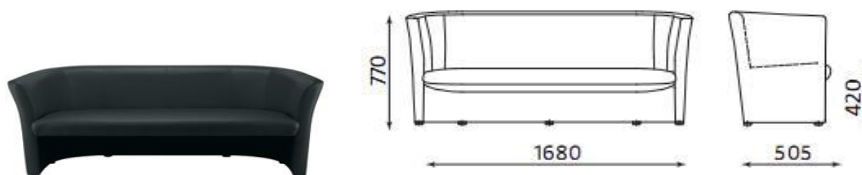
Propozycja Wykonawcy:

.....
(należy podać: markę, znak towarowy lub inne przypisane wyłącznie temu produktowi cechy)

12 . Sofa ze skóry ekologicznej

Wymiary: szerokość.:1680mm, wysokość.:770 mm,
szerokość siedziska: 1570 mm, głębokość siedziska: 500 mm.

Sofa na trzy osoby wykonana wg schematu. Korpus wykonany z polistyrenu ekspandowanego. Wypełnienie wykonane z pianek poliuretanowych i włókien. Tapicerowana skórą ekologiczną o gramaturze nie mniej niż 600g/m², posiadającej odporność na ścieranie min. 100 000 cykli Martindale oraz posiadającej pozytywny atest na trudnopalność. Sofa musi posiadać atest wytrzymałościowy w zakresie bezpieczeństwa użytkowania z wynikiem pozytywnym wg norm PN-EN, wydany przez niezależny ośrodek badawczy. Sofa składająca się z dwóch części, gdzie: I część to miękkie siedzisko; II część to oparcie i nogi stanowiące jedną całość w kształcie owalnym.



kolor sofy - czarny Wymagane wymiary (+/- 20mm)

Propozycja Wykonawcy:

.....
(należy podać: markę, znak towarowy lub inne przypisane wyłącznie temu produktowi cechy)

13 . Fotel ze skóry ekologicznej

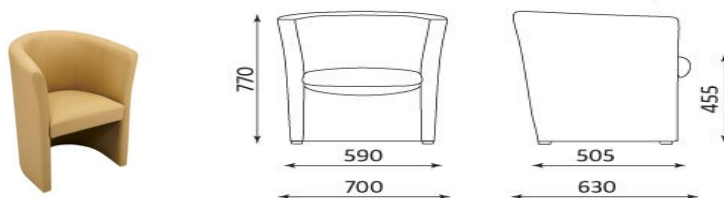
Wymiary: (szer./gł./wys.) 590/555/770 (mm)

Fotel wykonany wg schematu. Korpus fotela wykonany z polistyrenu ekspandowanego. Wypełnienie wykonane z pianek poliuretanowych i włóknin. Tapicerowany skórą ekologiczną o gramaturze nie mniej niż 600g/m², posiadającej odporność na ścieranie min. 100 000 cykli Martindale oraz posiadającej pozytywny atest na trudnopalność.

Fotel musi posiadać atest wytrzymałościowy w zakresie bezpieczeństwa użytkowania z wynikiem pozytywnym wg norm PN-EN, wydany przez niezależny ośrodek badawczy.

Waga 16 kg. Fotel jednoosobowy składający się z dwóch części, gdzie: I część to miękkie siedzisko; II część to oparcie i nogi stanowiące jedną całość w kształcie owalnym. fotel ma być wykonany z tych samych materiałów i wizualnie stanowić komplet z sofą z pozycji wyżej

Typu: Fotel Club lub równoważny.



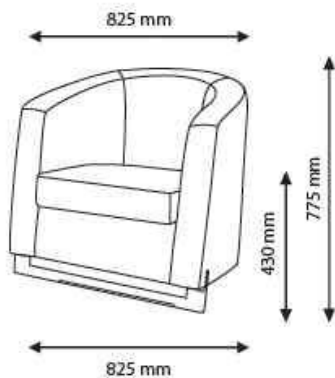
kolor fotela czarny - Wymagane wymiary (+/- 20mm)

Propozycja Wykonawcy:

.....
(należy podać: markę, znak towarowy lub inne przypisane wyłącznie temu produktowi cechy)

14 . Fotel

Fotel wykonany wg schematu, wykończony elementami metalowymi. Korpus fotela wykonany z polistyrenu ekspandowanego. Wypełnienie wykonane z pianek poliuretanowych i włóknin. Tapicerowany skórą ekologiczną o gramaturze nie mniej niż 600g/m², posiadającej odporność na ścieranie min. 100 000 cykli Martindale oraz posiadającej pozytywny atest na trudnopalność. Podstawa fotela wykonana z wysokogatunkowej stali chromowanej. Fotel musi posiadać atest wytrzymałościowy w zakresie bezpieczeństwa użytkowania z wynikiem pozytywnym wg norm PN-EN, wydany przez niezależny ośrodek badawczy.



kolor fotela czarny - Wymagane wymiary (+/- 20mm)

Propozycja Wykonawcy:

.....
(należy podać: markę, znak towarowy lub inne przypisane wyłącznie temu produktowi cechy)

15 . Krzeselka do pokoju dzieciennego

Wymiary krzeselka: 30 x 30x 51 cm, wysokość siedziska krzeselka od podłoża:28 cm

Opis

Wszystkie krawędzie w krzesłkach zaokrąglone. Korpus krzesła wykonany z drewna bukowego, natomiast siedzisko i oparcie ze sklejki profilowanej na gorąco. Krzeselka spełniają wymagania zawarte w PN - ISO 5970:1994, PN-F-06009:2001. Elementy bukowe zabezpieczone dwukrotnie lakierem bezbarwnym a siedzisko i oparcie emalią. Lakiery i emalie posiadają stosowne certyfikaty dopuszczające do malowania produktów dla dzieci. Krzeselko w stanie zmontowanym. Kolor siedziska niebieski, pozostałych elementów jasny buk.



Przykładowa wizualizacja

Propozycja Wykonawcy:

.....
(należy podać: markę, znak towarowy lub inne przypisane wyłącznie temu produktowi cechy)

16 . Wieszak kredka

wymiary: od 178 – do 180 cm
szerokość podstawy - 40 cm

Opis

Wykonany z drewna, pokryty farbą posiadającą atesty zgodne z wymogami UE bezpieczne dla dziecka. Szeroka masywna podstawa, bezpieczna dla dzieci, w kolorze jasnym. 9 wieszaków kolorowych zakończonych zaokrągleniem (osiem w górnej części, dziewięć w części dolnej) kolor niebieski , czarny kolor przy podstawie wieszaka oraz na czubku.



przykładowa wizualizacja

17 . Sofa i fotele

Wymiary fotela: wys. 73 cm x szer.86 cm x gł. 66 cm
Wymiary sofy: wys. 74 cm x szer.184 cm x gł. 70 cm

Cała powierzchnia sofy jest wykonana na bonellu sprężynowym. Szkielet sofy i foteli drewniany tapicerowany pianką tapicerską o gęstości min.25kg/m² oraz tkaniną tapicerską o składzie 100% poliester, posiadającą odporność na ścieranie nie mniej niż 150 000 cykli Martindale oraz posiadającą pozytywny atest na trudnopalność: (próba papieros i zapalka), poparte odpowiednimi dokumentami wydanymi przez niezależny ośrodek badawczy. Sofa i fotele muszą posiadać atest wytrzymałościowy w zakresie bezpieczeństwa użytkowania z wynikiem pozytywnym wg norm PN-EN, wydany przez niezależny ośrodek badawczy. Tkanina jednolita w kolorze błękitnym. Podstawa sofy i fotela na metalowych nóżkach wykonana z wysokogatunkowej stali chromowanej.



Przykładowa wizualizacja

Propozycja Wykonawcy:

.....
(należy podać: markę, znak towarowy lub inne przypisane wyłącznie temu produktowi cechy)

18. Krzesło konferencyjne - A

Wymiary:

wysokość krzesła: 97 cm

wysokość siedziska krzesła: 48 cm

szerokość krzesła: 43 cm

głębokość krzesła: 40 cm

Opis

Konstrukcja krzesła wykonana z drewna bukowego w kolorze calvados- wg. Wzornika firmy Egger o sygnaturze H 1951. Oparcie i siedzisko miękkie tapicerowane tkaniną o składzie: 95% wełna, 5 % poliamid o gramaturze nie mniej niż 430 g/m2, posiadającej odporność na ścieranie mniej niż 200 000 cykli Martindale oraz posiadającej pozytywny atest na trudnopalność: (próba na papieros i zapalkę) Kolor tapicerki zielony groszek.



Przykładowa wizualizacja

Propozycja Wykonawcy:

.....
(należy podać: markę, znak towarowy lub inne przypisane wyłącznie temu produktowi cechy)

19. Krzesło konferencyjne - B

Wymiary:

wysokość krzesła: 97 cm

wysokość siedziska krzesła: 48 cm

szerokość krzesła: 43 cm

głębokość krzesła: 40 cm

Opis

Konstrukcja krzesła wykonana z drewna bukowego w kolorze „Koniak” wg wzornika RIBES Oparcie i siedzisko miękkie tapicerowane tkaniną o składzie: 95% wełna, 5 % poliamid o gramaturze nie mniej niż 430 g/m2, posiadającej odporność na ścieranie mniej niż 200 000 cykli Martindale oraz posiadającej pozytywny atest na trudnopalność: (próba na papieros i

zapalkę) kolor tapicerki czarny.



Przykładowa wizualizacja

Propozycja Wykonawcy:

.....
(należy podać: markę, znak towarowy lub inne przypisane wyłącznie temu produktowi cechy)

20. Ławka do szatni

Wymiary: długość: 2000 mm, głęb. całk.: 330 mm, głęb. siedziska: 330 mm
wys. całk.: 450 mm, wys. siedziska: 460 mm

Opis

Szkielet ławki wykonany ze stabilnej konstrukcji pałkowej z lakierowanej proszkowo czworokątnej rurki stalowej o wymiarach 25x25 mm. Z drewnianymi listwami. Lakierowana na kolor antracytowo-szary, RAL 7016, posiada śruby poziomujące z regulacją wysokości. Listwy siedziska: heblowane drewno sosnowe, szlifowane i lakierowane bezbarwnie. Kolor listwy: naturalny. Kolor szkieletu: antracytowo-szary, RAL 7016 Liczba listew: 3 szt. Materiał listwy: drewno. Powierzchnia siedziska: jednostronne. Ławka: bez kratki na buty.



przykładowa wizualizacja

21. Fotel konferencyjny Creative lub równoważny

Wymiary: wysokość 104 cm, szerokość 61 cm, głębokość 75 cm

Wymiary siedziska: 50 x50 cm, wysokość oparcia 65 cm, wysokość siedziska od podłogi 47 cm

Opis

Fotel tapicerowany naturalną skórą w kolorze czarnym. Siedzenie i oparcie na plecy wykonane są ze skóry naturalnej, reszta elementów wykonana jest ze skóry ekologicznej. Drewniane podłokietniki w kolorze orzechowy brąz (7CD wzornik podany poniżej), wyprofilowane oparcie. Drewniana nieruchoma podstawa. Fotel musi posiadać atest wytrzymałościowy w zakresie bezpieczeństwa użytkowania z wynikiem pozytywnym wg norm PN-EN, wydany przez niezależny ośrodek badawczy.



Propozycja Wykonawcy:

.....
(należy podać: markę, znak towarowy lub inne przypisane wyłącznie temu produktowi cechy)

22. Fotel skórzany typu Palladio lub równoważny

Wymiary: szerokość 112 cm, głębokość 88 cm, wysokość 89 cm

Opis

Tapicerka – skóra naturalna w kolorze czarnym, drewniane wykończenia w kolorze orzechowy brąz (7CD wzornik podany poniżej). Siedzenie, oparcie na plecy, boki wraz podłokietnikami wykonane są ze skóry naturalnej. Reszta elementów wykonana jest ze skóry ekologicznej. Oparcie marszczone.

Fotel musi posiadać atest wytrzymałościowy w zakresie bezpieczeństwa użytkowania z wynikiem pozytywnym wg norm PN-EN, wydany przez niezależny ośrodek badawczy.



← kolor czarny tapicerki (jak wyżej)

Propozycja Wykonawcy:

.....
(należy podać: markę, znak towarowy lub inne przypisane wyłącznie temu produktowi cechy)

23. Fotel z funkcją relaks Senator lub równoważny

Wymiary: szerokość 74 cm, głębokość 115 cm, wysokość 118 cm

Opis

Ergonomiczny fotel tapicerowany naturalną skórą w kolorze czarnym. Drewniane podłokietniki w kolorze orzechowy brąz (7CD wzornik podany poniżej). Siedzenie i oparcie na plecy wykonane są ze skóry naturalnej. Reszta elementów wykonana jest ze skóry ekologicznej. Wysokość siedziska regulowana jest za pomocą podnośnika pneumatycznego. Fotel wyposażony jest w funkcję relaks, która umożliwia dodatkową regulację pochylenia oparcia, służy do tego przycisk umocowany w boku fotela. Fotel posiada również mechanizm ruchowy oraz stabilną, pięcioramienną podstawę jezdną, wykonaną z metalu, pokrytą nakładkami drewnianymi, zaopatrzoną w kółka samohamowne. Wyprofilowane oparcie. Wentylowane oparcie. Obszycie fotela nicią w kolorze orzechowy brąz. Fotel musi posiadać atest wytrzymałościowy w zakresie bezpieczeństwa użytkowania z wynikiem pozytywnym wg norm PN-EN, wydany przez niezależny ośrodek badawczy.



Propozycja Wykonawcy:

.....
(należy podać: markę, znak towarowy lub inne przypisane wyłącznie temu produktowi cechy)

Wzornik koloru drewna – 7 CD



Wzorniki kolorystyczne tkaniny - Oban

