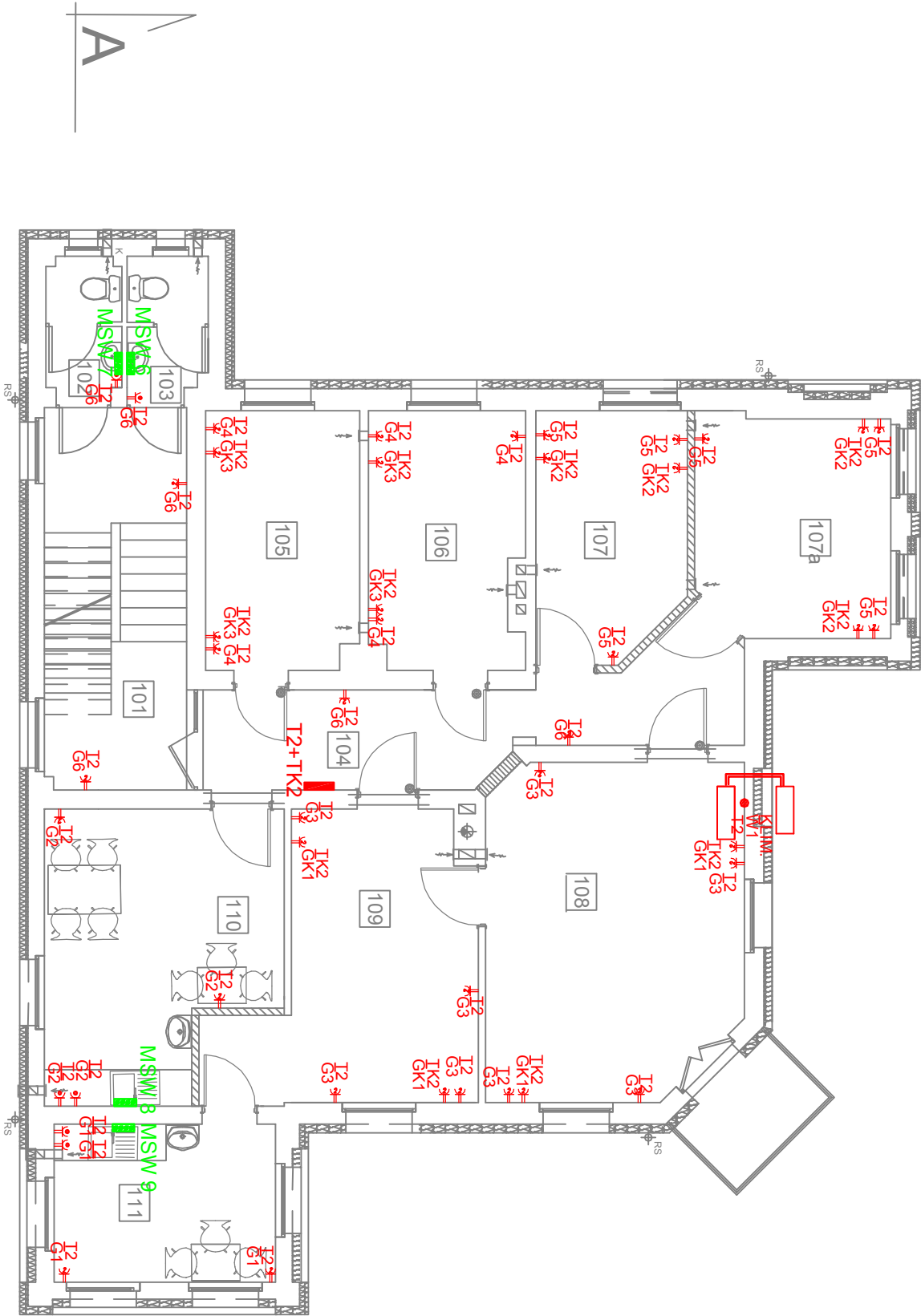


RZUT I-PIĘTRA 1:100



Legenda:

- Gniazdo wykłowe 2P+Z 16A 250V zasiane z obwodu X rozdzielni Y
- Gniazdo wykłowe 2P+Z 16A 250V IP44 z kłapką zasiane z obwodu X rozdzielni Y

T2+TK2 Tablica zasilania piętra wraz z tablicą komputerową TK2

MSW Miejsowo szyna wyrównawcza

ZESTAWIENIE POWIERZCHNI UŻYTKOWEJ W m2	
101	Kl. schodowa
102	WC-D
103	WC-M
104	Komunikacja
105	P. biurowy
106	P. biurowy
107	P. biurowy
107a	Archiwum
108	P. komendanta
109	Sekretariat
110	P.socjal. prac.
111	P.soc.sekret.
	143,16

101	Kl. schodowa	14,71
102	WC-D	2,68
103	WC-M	2,86
104	Komunikacja	14,25
105	P. biurowy	10,73
106	P. biurowy	10,60
107	P. biurowy	9,85
107a	Archiwum	11,50
108	P. komendanta	22,81
109	Sekretariat	16,80
110	P.socjal. prac.	16,88
111	P.soc.sekret.	9,49
		143,16

UWAGI:

- GNIAZDA WTYKOWE KOMPUTEROWE I OSŁONEGO PRZEZNACZENIA MONTOWAĆ NA WYSOKOŚCI 30cm OD POSADZKI, GNIAZDA NAD SZAFKAMI W POMIESZCZENIACH SOCJALNYCH MONTOWAĆ NA WYS. 1m OD POSADZKI, GNIAZDA W ŁAZIENKACH MONTOWAĆ NA WYS. 140cm OD POSADZKI
- PRZEWODY ZSIŁAJĄCE GNIAZDA WTYKOWE 10T3x2,5mm2 UKŁADAĆ NA ŚCIANACH JAKO PODTINKOWE ORAZ W KARBOWANYCH RURKACH WINIDUKOWYCH NA STELAŻU NAD SUFITEM PODWIESZANYM.
- INSTALACJE WYRÓWNAWCZĄ WYKONAĆ W POSTACI MIEJSCOWYCH SZYN WYRÓWNAWCZYCH PODŁĄCZONYCH DO ZACISKU PE TABLICZY T2 ZA POMOCĄ PRZEWODÓW DYT0mm2 MSW ŁĄCZĄC TWORZĄC PĘTLĘ
- DO MIEJSCOWYCH SZYN WYRÓWNAWCZYCH PRZYŁĄCZYĆ ZA POMOCĄ PRZEWODÓW Lj2,5mm2 ELEMENTY METALOWEJ ARMATURY(BATERIE KRANY itp)

GŁ. PROJEKTANT		mgr inż. Zbigniew Kozak		ZAP/0199/PW/OE/08	
OPRACOWAŁ		inż. Piotr Świągół			
SPRAWDZIŁ		mgr inż. Marek Mielczarek		ZAP/0148/PWOE/07	
WYKONAŁ BUDOWA		mgr inż. JAN KISILEWICZ		85/64	
OBJEKT:		POSTERUNEK POLICJI W MIĘDZYZDROJACH			
ADRES		MIĘDZYZDROJE, UL. Kopernika 2, dz.nr 190 woj. zachodniopomorskie			
STADIUM DOKUMENTACJI:		p.b.			
CZĘŚĆ PRZEBUDOWA BUDYNKU NA POSTERUNEK POLICJI		SKALA		1:100	
TREŚĆ RYS.		RZUT I-PIĘTRA - INSTALACJA GNIAZD ELEKTRYCZNYCH		NR RYSUNKU	
				E6	
				DATA	
				05. 2014	