







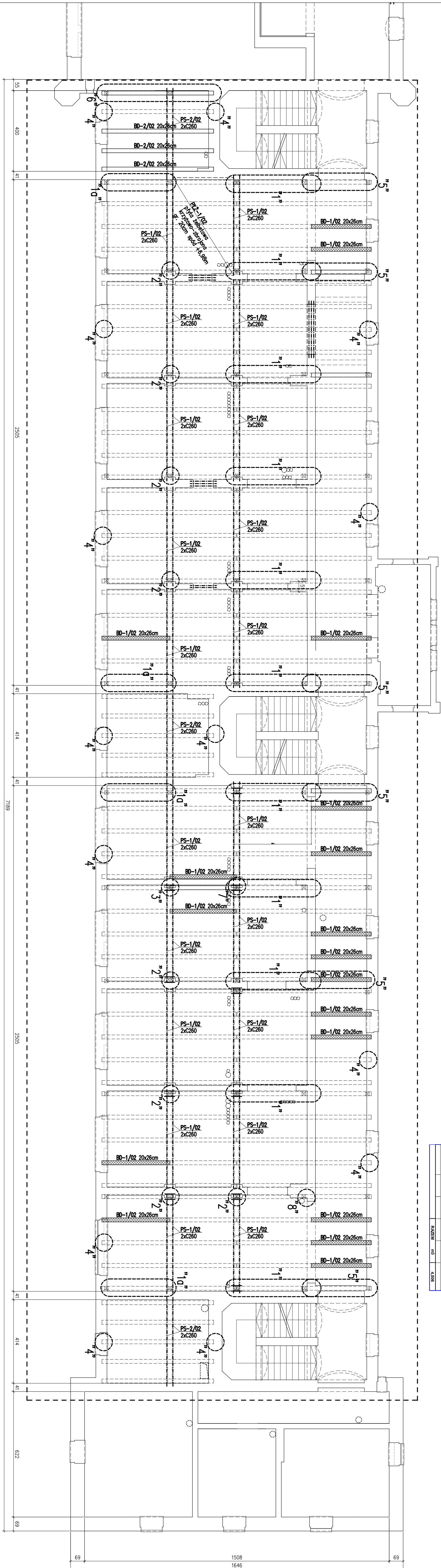
RZUT STROPU NAD 2 PIĘTREM


WYKAZ DREWNA									
DREWNO KLASY I C 24									
OBIĘT: PRZEBUDOWA WĄŻK Z BIŁYM SPRĘŻENIEM I PRZYKŁADNĄ PODCZASZCZĄ									
NA PORĘCZENIE ZBIOROWE BIUROWU I PRACOWNI KRAJOWEJ									
WŁASNOŚĆ: WŁASNOŚĆ KRAJOWA									
Adres : KRAJOWA WŁASNOŚĆ KRAJOWA									
STANOWISKO SZCZEGÓLNE									
NAZWA ELEMENTU	PRZEBUDOWA			BIUROWY			ŁŁOŚC		
	m	m	m	m	SET	SET	m ³	SET	SET
STROP NAJWIĘKSZY	0,20	0,26	3,6	18	3,424				
BIUROWY	0,20	0,26	3,6	18	0,285				
RAZEM							4,106		

PS-1/02
2xC260 stal St3S, L=500cm
belki stalowe oparte na
poduszkach betonowych g
15cm skrecone szrubami
M20 co 30cm

- LEGENDA:**
- | | |
|---|--|
|  | słony istniejące |
|  | istniejące belki stropowe |
|  | belki stropowe podlegające wymianie |
|  | belki stropowe uszkodzone, niepodlegające wymianie |
|  | podciagi istniejące |
|  | zakres opracowania |

1. Beton: C25/30
2. Stal zbrojeniowa: S500, 1 S05
3. Stal profilowa S235JR2
4. Nowo projektowane stropy gr. 16cm.
5. Stropy nowoprojektowane:
 - 2 rzędy słupów ceramicznych Prothelm na zaprawie cem.-wyp.
 - 2 rzędy słupów aluminiowych
 - stropu szkieletowe lekkie wg P.W. Arch.
6. Izolacja wg Opisu technicznego
7. Rozmieszczenie otworów w stropach dopasowane do istniejących drzwi i drzwi balkonowych
8. Rozmieszczenie belek stopowych. Nie należy naruszać belek stopowych
9. Ryśunki rozpoznać z kompletnym FB pozostałych brzm.
10. Lokalizację wymiarunków belek stopowych rozpoznać i zaznaczyć
11. Ekspertiza Maksymilianowa opracowana przez mgr inż. Gustawa Jan. Korta
12. Plan wykonawczy wytyczne na podstawie Opisu technicznego
13. Stal budowlaną, z zachowaniem przepisów o Bezpieczeństwie i
14. Ochronie Dźwięku



 BIURO PROJEKTOWE HAWK STRUCTURES <i>mgr inż. Bartosz Januszewski</i>									
ul. Dąbrowalska 36/40 p.006 70-100 Szczecin tel. +48-91-853-71-78 e-mail: biuro@hawkstructures.pl tel. +48-91-853-71-81 e-mail: biuro@hawkstructures.pl tel. +48-91-853-71-81									
PRZEBUDOWA WRAZ ZE ZMIANA SPOSOBU UŻYTKOWNIA PODAZA NA POMIESZCZENIA BIUROWE, BUDYNKU (A) PRZY UL. KASZUBSKA 35 W SZCZECINIE ZMOCNIENIE STROPU NAD II PIĘTREM CZĘŚĆ 1 DZ NR 8/2 OBRĘB 1046 ŚRODMIEŚCIE SZCZECIN									
ADRES KOMENDA MIEJSKA POLICJI UL.KASZUBSKA 35 DZ NR 8/2 OBRĘB 1046 ŚRODMIEŚCIE SZCZECIN									
INWESTOR KOMENDA WOJEWÓDZKA POLICJI UL.MAŁOPOLSKA 47 70-515 SZCZECIN									
PROJEKTANT mgr inż. Bartosz Januszewski ZAP/0102/P00K/08 spec. konstrukcyjno-budowlano									
SPRAWDZIŁ(A) mgr inż. Jacek Deraworko									
OPRACOWAŁ(A) mgr inż. Jacek Deraworko									
SKALA 1 : 100 RYSUNEK		BUD. A/ RZUT STROPU +2 CZĘŚĆ 1							
MIEJSCE I DATA Szczecin MAJ 2014		BRANŻA KONSTRUKCJA							
RZĄD NR RZ.01, KONTO DO RYS. NR		RYS. NR							
PW $\frac{34}{12}$ 02 —		PWN/K/01 —							
REW		REW							